

Tag der offenen Tür

Samstag,
6. Juli 2019

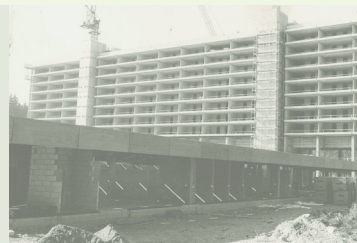
Herzlich
Willkommen!

Programm von 10 - 15 Uhr:

- Einblicke in die Ausbildung
- Führungen durch Internats-, Sport- und Freizeitbereich
- Workshops zum Mitmachen
- Besichtigung des Hotels Bildungsblick
- Kinderprogramm mit Hüpfburg, Kletterwand und Torwandschießen
- Essen & Trinken zu kleinen Preisen

45 Jahre
BFW

Ausstellung zur Geschichte mit
Unterstützung des Heimatkundevereins



45 Jahre BFW...

...sind ein Grund zu feiern, aber auch zurückzuschauen.

Wo heute der nicht zu übersehende 70er-Jahre-Betonbau des BFW München in Kirchseeon in die Luft ragt, stand früher ein schlossähnliches Gebäude im Barockstil – inmitten eines idyllischen Parks mit Springbrunnen und eigener kleiner Almhütte.

Seit 1902 befand sich hier das Erholungsheim Kirchseeon, das nur zwei Jahre später in eine Lungenheilstätte für Männer umgewandelt wurde. Bis zur Schließung des Sanatoriums 1967 wurden hier tuberkulosekranke Patienten von Ordensfrauen betreut.

Ein sechs Meter langes Modell des Lungensanatoriums finden Sie in einer geschichtlichen Ausstellung in unserem Seminarzentrum. Gebaut wurde das imposante Modell 1989 anlässlich des Gemeindejubiläums – 50 Jahre Gemeinde Kirchseeon und 30 Jahre Markterhebung. Wir laden Sie herzlich ein zu einer Reise in die Vergangenheit des BFW-Geländes!



Grußwort

Liebe Besucherin, lieber Besucher,

wir begrüßen Sie herzlich zu unserem

TAG DER OFFENEN TÜR im Berufsförderungswerk München.

Wir freuen uns über ihr Interesse an unserer Arbeit und möchten Ihnen heute zeigen, welche Ziele wir als gemeinnützige Rehabilitationseinrichtung verfolgen und wie wir diese Ziele zum Nutzen unserer Teilnehmerinnen und Teilnehmer erfolgreich umsetzen. Damit Sie sich ein konkretes Bild über die Arbeit in unserer beruflichen Bildungseinrichtung machen können, laden wir Sie ein, unser Haus kennenzulernen und sich anzusehen, wie Assessment und Ausbildung in unserer Einrichtung durchgeführt werden. Unsere Mitarbeiterinnen und Mitarbeiter informieren Sie heute umfassend über unser vielfältiges Angebot.

Für die erfolgreiche Durchführung der beruflichen Rehabilitation erhalten unsere erwachsenen Teilnehmerinnen und Teilnehmer in der Regel medizinische, psychologische oder sozialpädagogische Unterstützung. Informieren Sie sich über diese besonderen Hilfen und die weiteren Dienstleistungen, die unser Haus zur Förderung der Gesundheit in unserer Gesellschaft anbietet.

Besondere Einblicke, aber auch einen besonderen Ausblick können Sie in unserem Hotel Bildungsblick erhalten. Da dieses in exponierter Lage im 9. Stock unseres Hauses untergebracht ist, lohnt sich eine Besichtigung allemal.

Für unsere kleinen Besucher haben wir ein abwechslungsreiches Kinderprogramm vorbereitet und natürlich besteht die Möglichkeit, sich zu attraktiven Preisen vom reichhaltigen kulinarischen Angebot unserer Küche zu überzeugen.

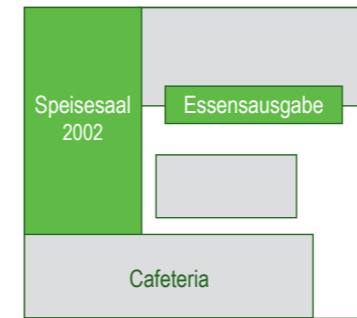
Wir hoffen, es gefällt Ihnen auf unserem weitläufigen Campus und Sie erhalten einen interessanten Einblick in die berufliche Rehabilitation. Wir wünschen Ihnen einen angenehmen, informativen und erlebnisreichen Aufenthalt.

Mit freundlichen Grüßen

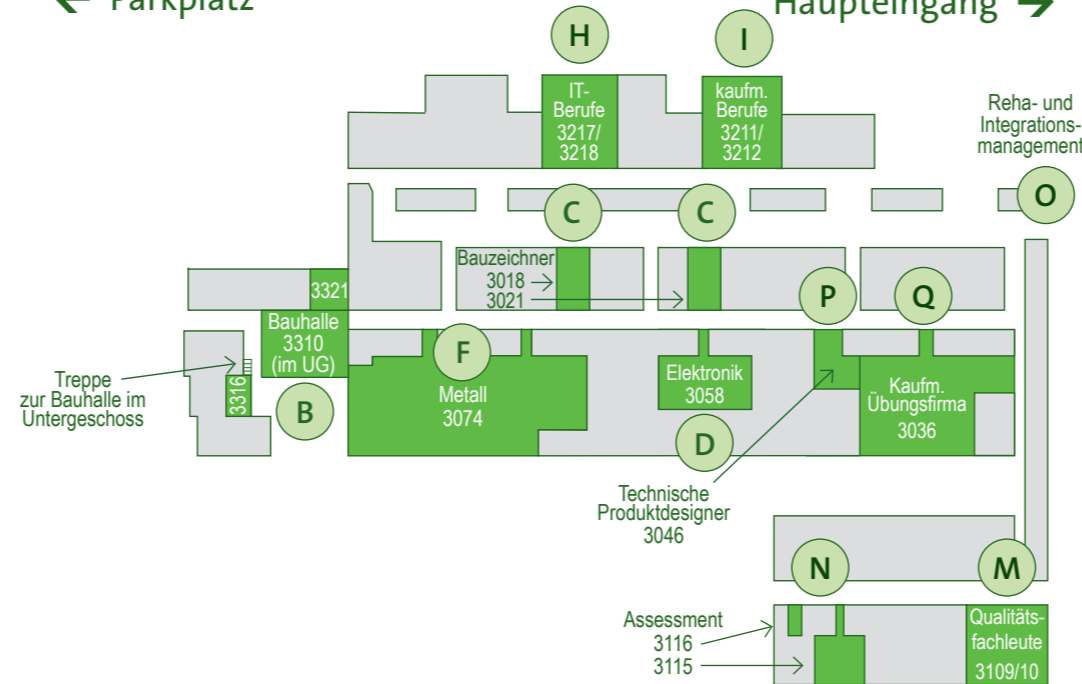


Günther Renaltner
Geschäftsführer

WER?	WAS?	WANN?
A	Arbeitspädagogen Parcours mit körperlichen Einschränkungen	jederzeit
B	Darstellung der Ausbildung	10.15, 11.45, 13.15, 14.45 Uhr
	Ermittlung der Druckfestigkeiten unterschiedlicher Betonrezepturen	11.00, 12.30, 14.00, 15.30 Uhr
C	CAD-Zeichnen	12.00 - 13.00 Uhr
	Führung durch die Bauhalle	10.00, 11.30, 13.00 Uhr
D	Aufbau einer elektron. Schaltung, Präsentation der Praxisinhalte	jederzeit
	Vorfürhungen Schaltschrank- u. Installationstechnik, Geräteschutzprüfung, Info-Film	jederzeit
E	Fachkraft für Schutz und Sicherheit Informationsstand zur Ausbildung Vorfürhungen „Situationsgerechtes Verhalten und Handeln von Sicherheitspersonal“	jederzeit 11.00, 12.00, 13.00, 14.00 Uhr
F	Feinwerk- und Industriemechaniker Neue CNC-Maschine im Einsatz	jederzeit
G	Hotel Bildungsblick Präsentation Zimmer, Rezeption & Gastronomie	jederzeit
H	IT Vorführung virtuelle Realität & Industrie 4.0, Workshops Programmieren, Quiz, Herstellen Netzwerkabel	10.00, 11.00, 13.00, 14.00 Uhr
I	Kaufmännische Berufe Präsentation der Berufe, Quiz, Bewertung Pkw, Gestaltung und Druck von persönlichen Visitenkarten	jederzeit
J	Medizinischer Dienst Führungen, Messen von Blutdruck, Puls, Blutsauerstoff	jederzeit
K	Podologie Ausstellung der Geräte	jederzeit
	Vortrag über Podologie	10.30, 11.30, 12.30, 13.30, 14.30 Uhr
L	Physiotherapie Führungen, allgemeine Informationen	jederzeit
M	Qualitätsfachleute Messungen taktil und optisch, Statistik-Aufgabe	jederzeit
N	Reha-Assessment Benutzung Messschieber, Bau einer Doppelkupplung BFW-Infofilm „Assessment“	jederzeit jederzeit
O	Reha- u. Integrationsmanagement Infostand – Die besonderen Hilfen im BFW	jederzeit
P	Techn. Produktdesigner 3-D-Druck, CAD-Modell	jederzeit
Q	Übungsfirma Büro-Fünfkampf	jederzeit
R	Wohnen, Sport, Freizeit Führungen Internats-, Sport- und Freizeitbereich	11:00, 13:00, 14:00, 15:00 Uhr
S	45 Jahre BFW Ausstellung zur Geschichte	jederzeit



← Parkplatz Haupteingang →



Grundriss BFW München

